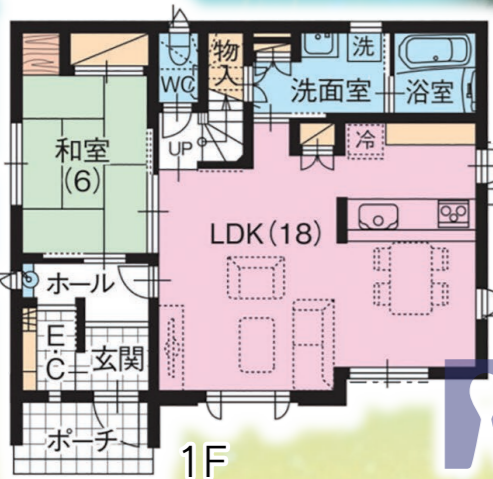
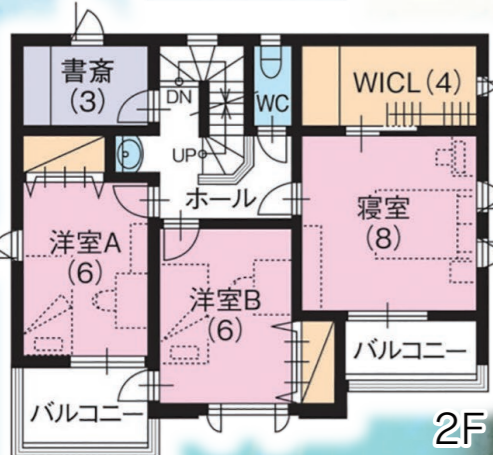


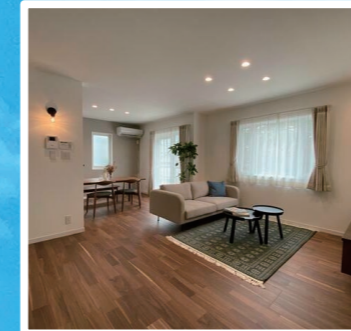
4LDK+書斎+屋上プライベートガーデン付



プライスダウン!!

駐車可
4台

即入居
OK



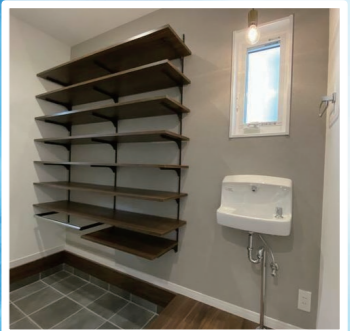
広いLDK18帖



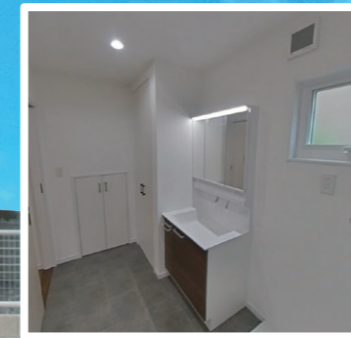
和室



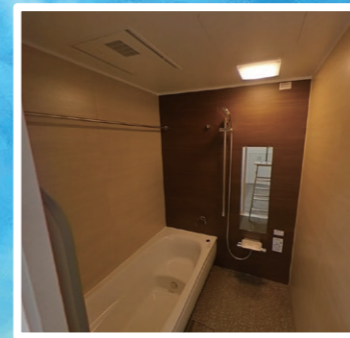
対面キッチンとダイニング



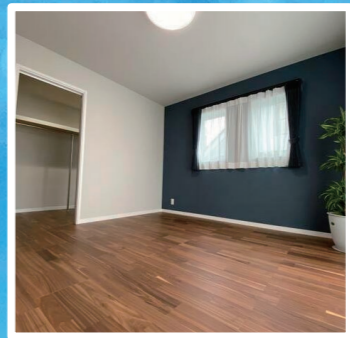
玄関手洗い



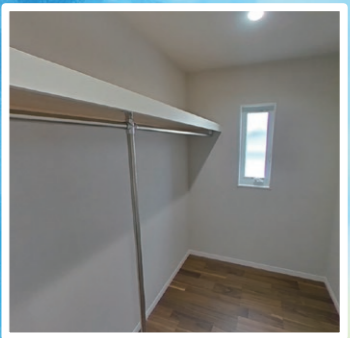
洗面脱衣室



浴室



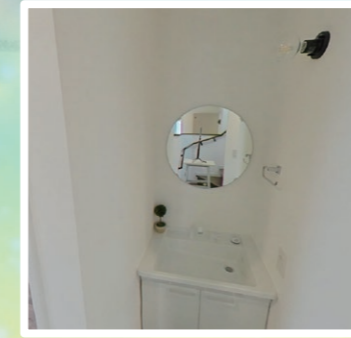
和室



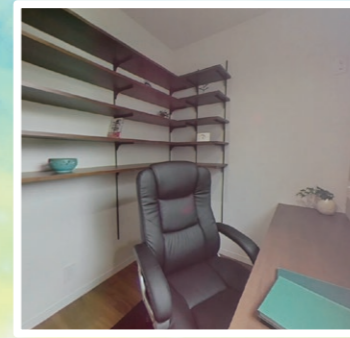
ウォークインクローゼット



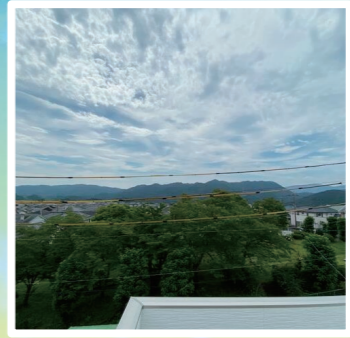
22帖の屋上プライベートガーデン



2F化粧洗面台



書斎



屋上からの眺望



向かい側 桜並木のある公園

土地: 204.69㎡ (61.91坪) 上八万町西山(しらさぎ台団地)

建物: 128.75㎡ (38.94坪)

【建物面積】 1階床面積: 65.00㎡
2階床面積: 58.79㎡
PH床面積: 4.96㎡
建物構造: 耐震性に優れた2×4工法
高気密・高断熱の樹脂サッシ
築年月: 令和5年7月新築

価格 **3,980** 万円 (消費税込み)

●詳細につきましてはお気軽にお問い合わせください。

presented by **ルームマーケット オキノハマハイパステア!**
TEL. (088) 602-1881 <https://www.room1616.com>